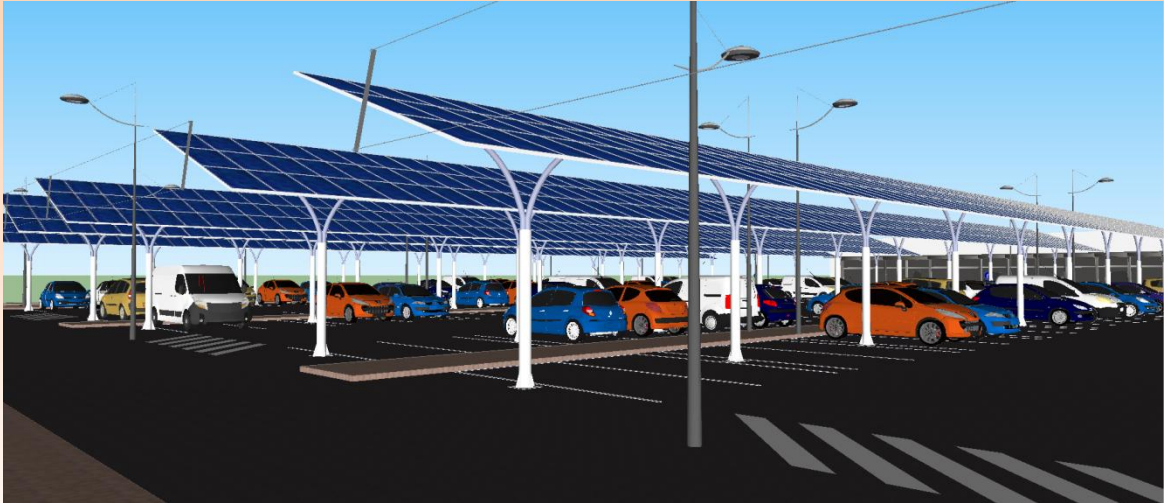




SHADOWER TRACKER PARKING STP

OMBRIERE DE PARKING A TRACKER SOLAIRE

218 Kwc animés par une seule motorisation tracking ...!
La performance qui redonne l'avantage aux trackers



Tracker de parking type STP (système breveté) **Jusqu'à 1650 kwh/kwc/an dans le Var**

Le tracker motorisé entraîne 4 lignes de trackers

Chaque îlot de trackers comprend 4 lignes de 10 trackers STP accouplés, 1 tracker STP motorisé tête de ligne et 2 supports de tension d'extrémité de ligne.

L'ombrière STP (système breveté) comprend :

- 1 table aluminium supportant 21 modules 260 Wc
- 1 seul pied de supportage double croise sur massif béton
- 1 bracon de manœuvre
- 1 grille de raccordement PV dans le pied du mat

Capacité des tables :

21 ou 24 modules selon les caractéristiques des strings et la modularité de câblage souhaitée.

AVANTAGES DU TRACKER STP

- Les véhicules sont protégés autant le matin que l'après-midi
- Rendement augmenté de **25 à 45%** (du fixe selon latitude)
- simplicité et robustesse du mécanisme de manœuvre.
- Coût de supportage compétitif
- Fonction mise en repli tempête, grêle et neige.
- Fonction back-tracking le matin et le soir.
- Fiabilité du système de commande (qualité industrielle)
- Terrassement rapide des socles à la tarière Ø 90cm
- Réseau intégralement enterré
- Réduction des rejets de CO₂

SPECIFICATIONS TECHNIQUES TRACKER STP 21-260

Encombrement, L x l x H (mm)	: 7 000 x 4 550 x 4200 mm (21 modules 260Wc)
Type de suivi	: Mono-axial Zénithal.
Angle d'inclinaison	: 0° nord-sud
Course de rotation en degré d'angle	: de -50° / 0° / + 50 pour un suivi d'est en ouest
Poids sans modules PV	: 480 kg
Construction	: profil aluminium, poteau acier galvanisé
Système d'entraînement	: moteur électrique triphasé 400V 50Hz 1,5 Kw et réducteur à vis
Contrôle du mouvement	: 3 détecteurs de proximité inductifs
Option	: coffret de commande locale IP65 tête de ligne
Conformité des modules (si fourniture comprise)	: IEC 61 215 ; Safety class II, CE
Garantie des modules (si fourniture comprise)	: 10 ans



SHADOWER TRACKER PARKING STP

OMBRIERE DE PARKING A TRACKER SOLAIRE

ACCESSOIRES POUR TRACKERS STP

Tendeurs à lanterne (2 par ligne)
Câble acier de 6mm touret de 500m (2 x n lignes x longueur ligne)
Griffes fixation intermédiaire modules PV (16 x n trackers)
Griffes de fixation extrémité modules PV (16 x n trackers)
Coffret raccordement tête de ligne (1 x n lignes)
Coffret commande locale de ligne (1 x n lignes)
Armoire automate programmable (1 x 1MWp)
Superviseur sur PC (1 par centrale PV, préciser avec ou sans redondance)
Kit connexion internet (préciser avec ou sans redondance)
Station météorologique (temp., vitesse et sens du vent, radiation solaire, p.atm)
Les trackers sont livrés en 3 parties : les mats double crosse, les tables pivotantes et les cadres équipés des modules.

Contactez nous, et transmettez nous les conditions de votre projet ; nous pouvons étudier l'implantation et vous faire une offre optimisée sur demande.

ARMOIRE AUTOMATE PROGRAMMABLE



LES FONCTIONS DE L'AUTOMATE PROGRAMMABLE

- **Fonction latitude-longitude** : L'automate mémorise une table de données angulaires calculées en fonction de la latitude et de la longitude du site d'installation de la centrale photovoltaïque.
- **Fonction astronomique** : L'automate mémorise la programmation journalière et saisonnière du suivi solaire pendant une révolution annuelle complète. (programmation optimum, une position pour chaque heure et chaque jour de l'année avec fonction back-tracking en début et fin de journée)
- **Fonction alerte tempête** : En cas de dépassement du seuil de vitesse de vent mesuré par l'anémomètre, l'automate positionne les trackers en "drapeau" de manière à préserver au maximum l'intégrité des supports et minimiser les efforts au vent.
- **Fonction alerte grêle** : Une information météorologique peut être envoyée à l'automate pour mise en repli +65° ou -65° des trackers selon l'orientation du vent. Cette fonction minimise la violence des impacts grêlons à laquelle serait exposée la même installation fixe.
- **Fonction alerte neige** : une information météorologique peut être envoyée à l'automate pour mise en repli +65° ou -65° des trackers selon l'orientation du vent fourni par la station météorologique du système. Cette fonction permet d'éviter les arrêts de production pendant les longues périodes d'enneigement hivernales connues par les installations fixes des zones neigeuses.
- **Fonction manuelle** : possibilité de forcer manuellement les positions "drapeau", "repli ouest" et "repli est"

Site pilote et station d'essai des trackers chez RTI

Trackers DST 12x180 Wp



Tracker thermique 6 Kw



Tracker RST 10x260 Wp



REALISATIONS & RECHNIQUES INDUSTRIELLES

242, rue du Luxembourg 27 000 EVREUX France
Phone : +33 (0)2 32 31 33 30 Fax : +33 (0)2 32 33 77 61 SA au capital de 566280 € Siren n° 321 943 193
Internet : <http://www.rti.fr> E-mail : rti@rti.fr