



CENTRALE PHOTOVOLTAÏQUE A TRACKERS

L'énergie verte par excellence

VOTRE CENTRALE PHOTOVOLTAÏQUE AURA LA MEILLEURE PRODUCTIVITE !

145 Kwc animés par une seule motorisation tracking ...!
La performance qui redonne l'avantage aux trackers

Grâce à notre nouveau process de trackers mono-axe automatisés (**système breveté**), notre structure dédiée à la construction clés en mains, est à votre disposition pour établir un avant projet comprenant :

- Calcul du productible en fonction de la situation géographique de votre projet (**Jusqu'à 1800 Kwh / Kwc / an dans le Var**)
- Estimation de l'investissement de construction
- Estimation des coûts d'exploitation à partir de vos données
- Tableau financier établi sur 20 à 30 ans d'exploitation de production d'électricité de votre centrale

TEAM-SUN vous apporte son savoir faire en matière d'ingénierie électrique et photovoltaïque, en assurant la maîtrise de l'ensemble des phases de votre projet. Notre méthode basée sur la concertation permet un développement respectueux des contraintes environnementales.

Nous vous proposons des solutions innovantes et des services à la carte, depuis la réalisation des études d'avant projet et de réalisation, jusqu'à la construction clés en mains de la centrale, avec ou sans la fourniture des modules photovoltaïques, selon votre choix. Nous assurons également une maintenance efficiente pour garantir la production de votre centrale au plus haut niveau tout au long de sa vie.

Tracker DST de démonstration 12x180Wp chez RTI

En position soleil couchant le 25/05/2011. La production s'élève encore à 4100W à 20h pour un maxi à 5200W à 12h



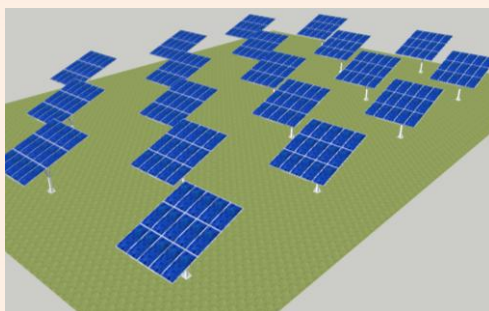
TEAM-SUN a développé 3 concepts de trackers solaires mono-axe :

Le système DST conçu à partir d'un pied unique surmonté d'une double croce qui reçoit la table pivotante inclinée. Ce système assure une installation électrique intégralement souterraine pour une meilleure sécurité des installations.

Le système RST, entièrement hors sol autorise une structure plus légère, stabilisée sur 4 plots béton de lestage ou 4 pieux vissés au sol et procure un avantage volume de transport et rapidité de montage incontestable. Le câblage est entièrement hors sol.

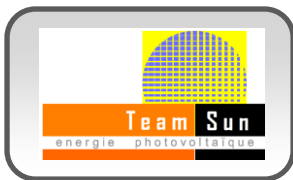
Le système TST est un système à structure plus légère, dérivé du système RST et adapté aux installations de moyenne puissance sur des toitures plates de bâtiments de moyenne et grande surface.

Implantation quinconce pour optimisation du facteur d'ombre hivernal.



Site pilote et station d'essai des trackers chez R T I





CENTRALE PHOTOVOLTAÏQUE A TRACKERS

Le choix de la technologie à haut rendement garanti dans le temps

LES AVANTAGES DES CENTRALES PHOTOVOLTAÏQUES TEAM-SUN

- **Productible en hausse** : Selon la situation géographique du projet (latitude) la production d'énergie sera augmentée de **25 à 45%** grâce au suivi solaire du tracker mono-axe par rapport à un système fixe équivalent et peut atteindre jusqu'à 50% sous des latitudes tropicales.
- **Coût compétitif très proche du fixe** : Grâce au process développé par **TEAM-SUN**, (1 tracker motorisé tête de ligne entraîne jusqu'à 50 trackers, le coût de motorisation/automatisation est peu sensible dans le prix de l'investissement par rapport à une installation fixe. **TEAM-SUN** et ses partenaires se positionnent en qualité d'**intégrateur** de solutions technologiques efficaces et de ce fait suppriment les cumuls de marges inhérents à des solutions dites "contractants généraux".
- **Réduction des rejets de CO₂** : Les gains de production permettent d'atteindre les taux de rejet de gaz à effet de serre parmi les plus bas des installations photovoltaïques (20 à 30 g CO₂/Kwh sur un cycle de vie de 30 ans)
- **Simplicité et Fiabilité** : L'ensemble mécanisé de **TEAM-SUN**, constitué d'un motoréducteur industriel prévu pour une utilisation extérieure tout temps, accouplé à un système d'entraînement engrenage/crémaillère à vitesse de rotation très lente (environs 3 tours / minute) confère une fiabilité remarquable à l'équipement. Le fonctionnement journalier d'une durée de moins de 2 minutes, limite à sa plus simple expression les consommations de mise en mouvement.
- **Suivi solaire optimisé** : L'automate programmable mémorise une table de données calculée selon la latitude du projet et assure un suivi astronomique rigoureux de la course du soleil pour chaque heure et chaque jour de l'année avec fonction back-tracking. L'angle de rotation max de + ou - 70° garanti un accroissement du rendement et une sécurité accrue.
- **Sécurité renforcée** : des positions de repli permettent une protection maximum des installations. Une information météorologique peut être envoyée à l'automate programmable en cas de neige, de grêle ou de tempête pour mise en repli +70°,0° ou -70° des trackers selon l'orientation et la vitesse du vent. les arrêts de production pendant les longues périodes d'enneigement hivernales sont évitées. il n'y a plus besoin d'attendre la fonte de la couche de neige, la production électrique de nos centrales peut reprendre dès le retour du soleil.
- **Les avantages écologiques** : diminution sensible et meilleure répartition des eaux pluviales de ruissèlement, meilleure répartition de la production quotidienne et suppression de l'effet de pointe de mi-journée, l'effet d'ombrage permanent sous les trackers est réduit ce qui favorise le développement normal du biotope sous trackers.
- **Un paratonnerre intégré** : Le filin de traction supérieur judicieusement mis à la terre constitue en cas d'impact foudre sur une ligne de tracker un conducteur de protection et d'évacuation des courants de décharge céramique et préserve l'intégrité de votre installation photovoltaïque.

LES PRESTATIONS DE TEAM SUN

TEAM SUN peut grâce aux compétences industrielles de RTI et aux compétences réseaux électriques de TEAM RESEAUX, inclure dans son offre les missions suivantes :

Les études d'impacts environnementaux
La demande de raccordement au réseau public
L'assistance à l'élaboration du contrat de vente
La mise en service et l'enclenchement sur le réseau
La maintenance des équipements électroniques

Les études de branchement BT ou MT
La demande de permis de construire
L'ingénierie et la construction de la centrale
La maintenance technique des équipements électriques
Le suivi d'exploitation de la centrale

TEAM SUN est une filiale de la société **TEAM RESEAUX** et de la société **RTI** implantées à Evreux en Normandie

TEAM RESEAUX

TEAM RESEAUX, une entreprise comptant 115 salariés, au chiffre d'affaires de 10M€, est spécialisée dans la distribution d'énergie électrique sur le réseau public, dans l'éclairage public et a aussi développé une activité d'ingénierie dans le domaine de l'électricité tertiaire et de bâtiment



Rue Concorde ZAC du long buisson
BP 988 27 930 Guichainville France
Phone : +33 (0)2 32 62 22 00
Fax : +33 (0)2 32 62 22 01
SAS au capital de 460 000 €
Siren n° 431 231 257
Internet : <http://www.teamreseaux.com>
E-mail : eric.pain@teamreseaux.com

RTI

RTI, une entreprise comptant 34 salariés, au chiffre d'affaires de 3M€, est spécialisée dans la distribution électrique industrielle, son activité principale concerne les applications automatisées en milieu industriels et elle s'est diversifiée dans le domaine des énergies renouvelables



242, rue du Luxembourg
27 000 EVREUX France
Phone : +33 (0)2 32 31 33 30
Fax : +33 (0)2 32 33 77 61
SA au capital de 566 280 €
Siren n° 321 943 193
Internet : <http://www.rti.fr>
E-mail : rti@rti.fr



TEAM SUN

242, rue du Luxembourg 27 000 EVREUX France
Phone : +33 (0)2 32 31 33 30 Fax : +33 (0)2 32 33 77
Internet : <http://www.rti.fr> E-mail : rti@rti.fr